

IGORA ZERO AMM

TEKNISK MANUAL

  
Schwarzkopf  
PROFESSIONAL

Be the Colourist  
you want to be

*Together. A passion for hair.*





# IGORA ZERO AMM

## Zero ammonia

## Zero compromise

**IGORA ZERO AMM** er en permanent farge uten ammoniakk for en behagelig fargeopplevelse og naturlige fargerresultater.

Et dedikert Sortiment på 46 nyanser, alt fra nydelige honningtoner til livlige rødtone, gir mulighet til å tilfredsstille kundenes ønsker – for en behagelig fargeopplevelse uten kompromiss. Fargene er beriket med Phytolipid Technology og tilbyr fargerresultatet kunden ønsker med opptil 100 % dekk av hvitt. Alle IGORA ZERO AMM formelene er veganske, fri for silikoner og uten tilsatt duft.



# Uten ammoniakk, perfekt farger resultat

## Nye IGORA ZERO AMM

- **100% ammoniakkfri**
- **True-to-tone** resultater som ser naturlig ut
- Opptil **100% dekk av hvitt**
- **Forbedret** fargeretning, dekkevne & nøytralisering\*
- Opptil **3 tonehøyders lysning** (10-serien)



\*Vs Essensity



# Ingen kompromiss med troverdig teknologi

Formelen med Phytolipid Technology inneholder en blanding av naturlige mikroniserte oljer og optimaliserte pigmentsammensetninger for jevn pigmentpenetrasjon fra rot til spiss. De mikroniserte oljene, som består av druekjerneolje og aprikoskjerneolje, bidrar til å forbedre fargeprestasjonen for langvarige fargerresultater. Beriket med Omega 9 umettede fettsyrer, omslutter oljene håret og støtter fuktighetsbalansen for optimal pleie.

I stedet for ammoniakk er IGORA ZERO AMM formulert med et alternativt alkaliserende middel kalt monoetanolamin (MEA). MEA gir samme pH-verdi som ammoniakk samtidig som den er nesten luktfri for en mer behagelig fargeopplevelse.

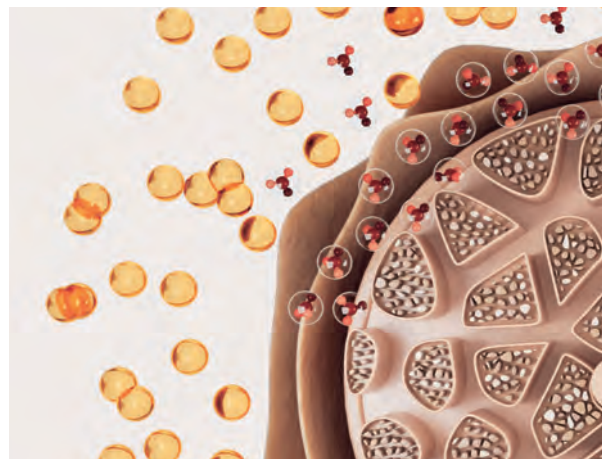
# 1

Optimalisert sammensetting av pigmenter og naturlige mikroniserte oljer gir naturlige, true-to-tone fargerresultater.



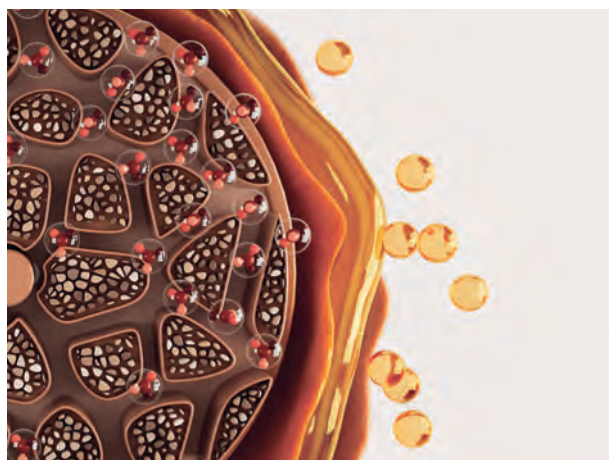
# 2

Mikroniserte oljer øker effektiviteten for jevn pigmentpenetrasjon ved aktivt å skyve pigmenter inn i håret.



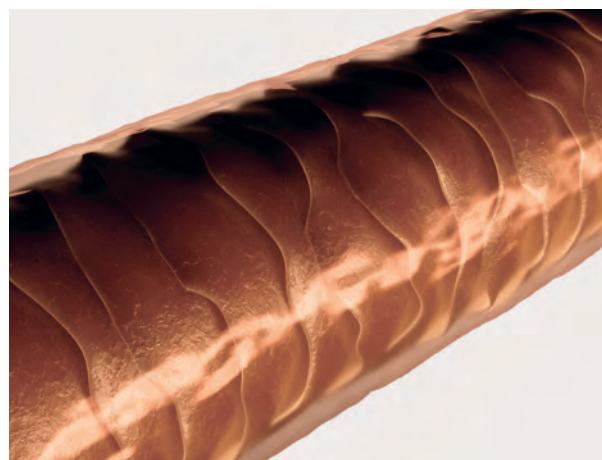
# 3

Pigmentene trenger mer effektivt inn i fiberlaget for forbedret ytelse.



# 4

Sammensetningen med dyrebare naturlige mikroniserte oljer med Omega 9 forsegler fiberlaget for optimal pleie og langvarig intense fargerresultat.



Learn more about the Phytolipid Technology



# IGORA nummersystem

For å gjøre ting enkelt og skape et system som er effektivt og lett å bruke i bruk er vårt nummersystem basert på en kombinasjon av opptil 3 siffer.

Nummeret foran streken (5-) indikerer tonehøyde på nyansen og forteller den ideelle tonehøyden du bør velge for å oppnå true-to-tone resultat. Nummeret etter streken (-21) indikerer primær og sekundær toneretningen.

IGORA ZERO AMM fargesirkelen gir en tydelig oversikt hvor hver IGORA ZERO AMM nyanse befinner seg innenfor spekteret og hjelper deg å velge riktig nyanse for kundene. Nyanser som står rett overfor hverandre eller har samme intensitet vil nøytralisere hverandre.

# 5 - 21

## Tonehøyde

- 1** - Black
- 3** - Dark brown
- 4** - Medium brown
- 5** - Light brown
- 6** - Dark blonde
- 7** - Medium blonde
- 8** - Light blonde
- 9** - Extra light blonde
- 10** - Ultra blonde

## Toneretningen

- 0** Natural
- 1** Cendré
- 2** Ash
- 3** Matt
- 4** Beige
- 5** Gold
- 6** Chocolate
- 7** Copper
- 8** Red
- 9** Violet

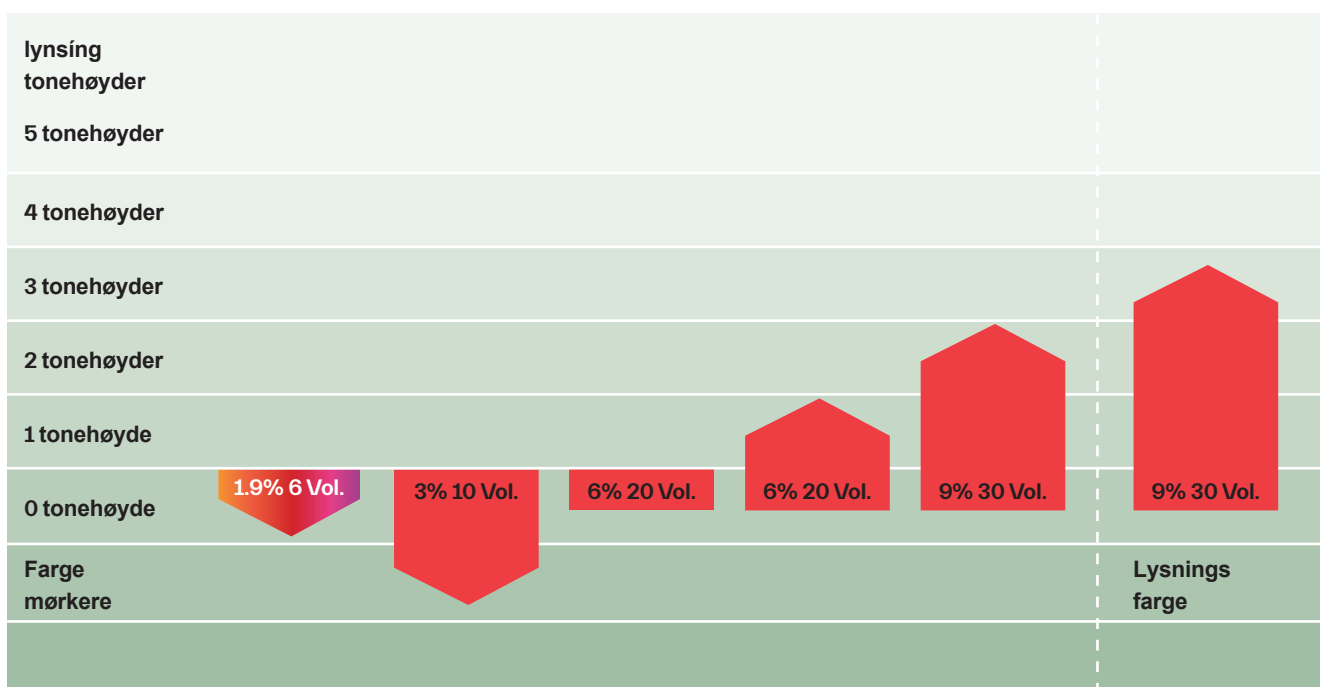
## IGORA ZERO AMM Fargesirkelen





# IGORA ZERO AMM nyansene brukes med IGORA ROYAL Oil Developer eller IGORA VIBRANCE Activator Gel/Lotion

## IGORA Developer



## IGORA Developer

| 1.9% IGORA VIBRANCE Activator Gel/Lotion | 3% IGORA ROYAL Oil Developer                    | 6% IGORA ROYAL Oil Developer  | 9% IGORA ROYAL Oil Developer  |  |
|--|---|---|---|--|
| - Friske opp lengder og spisser          | - Farge mørkere<br>- Farge tidligere bleket hår | - Ton-i-ton farging<br>- 1-2 tonehøyders lysning<br>- Dekk av hvitt med IGORA ZERO AMM Natural Extra (-00) nyansene på mer enn 90% hvitt hår<br>- Forfining / gi klarere tone i lyse lengder og spisser | - Farge med -00 serien, lysne opptil 2 tonehøyder<br>- Lysne opptil 3 tonehøyder med IGORA ZERO AMM Lysnings nyansene (10-) |  |

# IGORA ZERO AMM sortimentet

|                         | Natur |      | Cendré / Ask / Matt |      |      |         |      | Beige |
|-------------------------|-------|------|---------------------|------|------|---------|------|-------|
|                         | -0    | -00  | -1                  | -13  | -19  | -21/-23 | -31  | -42   |
| 9-<br>Ekstra lys blonde | 9-0   | 9-00 | 9-1                 |      |      |         |      | 9-42  |
| 8-<br>Lys blonde        | 8-0   |      |                     |      | 8-19 |         |      |       |
| 7-<br>Medium blonde     | 7-0   | 7-00 | 7-1                 |      |      | 7-21    |      | 7-42  |
| 6-<br>Mørk blonde       | 6-0   |      |                     |      |      | 6-23    | 6-31 |       |
| 5-<br>Lys brun          | 5-0   | 5-00 | 5-1                 |      |      | 5-21    |      |       |
| 4-<br>Medium brun       | 4-0   |      |                     | 4-13 |      |         |      |       |
| 3-<br>Mørk brun         | 3-0   |      |                     |      |      |         |      |       |
| 1-<br>Sort              | 1-0   |      |                     |      |      |         |      |       |





|  | gylden | jokolade |     |      | rød  |      |      | Fashion & Cover |      | Highlifts |       |
|--|--------|----------|-----|------|------|------|------|-----------------|------|-----------|-------|
|  | -46    | -5/-55   | -6  | -67  | -68  | -77  | -88  | -99             | -50  | -60       | 10-   |
|  |        | 9-55     |     |      |      |      |      |                 | 9-50 |           | 10-0  |
|  | 8-46   |          |     |      |      |      |      |                 |      |           | 10-14 |
|  |        | 7-55     |     | 7-67 |      | 7-77 |      |                 | 7-50 | 7-60      | 10-19 |
|  | 6-46   |          | 6-6 |      | 6-68 |      | 6-88 | 6-99            |      |           | 10-2  |
|  |        | 5-5      |     | 5-67 |      |      | 5-88 |                 |      | 5-60      |       |
|  |        |          | 4-6 |      | 4-68 |      |      | 4-99            |      |           |       |
|  |        |          |     |      |      |      |      |                 |      |           |       |
|  |        |          |     |      |      |      |      |                 |      |           |       |

|                         | IGORA ZERO AMM Natur                         | IGORA ZERO AMM Natur Extra   | IGORA ZERO AMM Cendré, Ask, Matt             | IGORA ZERO AMM Beige                         |
|-------------------------|--|------------------------------|--|--|
| <b>Sortiment</b>        | -0   | -00                          | -1, -13, -19, -21, -23, -31                  | -42, -46                                     |
| <b>Dekk</b>             | Opptil 100%                                  | Opptil 100%                  | Opptil 50%*                                  | Opptil 50%*                                  |
| <b>Oil Developer</b>    | 3%   10 Vol.<br>6%   20 Vol.<br>9%   30 Vol. | 6%   20 Vol.<br>9%   30 Vol. | 3%   10 Vol.<br>6%   20 Vol.<br>9%   30 Vol. | 3%   10 Vol.<br>6%   20 Vol.<br>9%   30 Vol. |
| <b>Blandingsforhold</b> | 1:1  | 1:1                          | 1:1  | 1:1  |
| <b>Virketid</b>         | 30-45 min.                                   | 30-45 min.                   | 30-45 min.                                   | 30-45 min.                                   |

|                         | IGORA ZERO AMM Gylden                        | IGORA ZERO AMM Sjokolade                     | IGORA ZERO AMM Rød                           | IGORA ZERO AMM Mote & Dekk                   | IGORA ZERO AMM Lysning |
|-------------------------|--|--|--|--|------------------------|
| <b>Assortment</b>       | -55, -5                                      | -6, -67, -68                                 | -77, -88, -99                                | -50, -60                                     | -0, -14, -19, -2       |
| <b>Coverage</b>         | Opptil 50%*                                  | Opptil 50%*                                  | Opptil 50%*                                  | Opptil 100%                                  | -                      |
| <b>Oil Developer</b>    | 3%   10 Vol.<br>6%   20 Vol.<br>9%   30 Vol. | 3%   10 Vol.<br>6%   20 Vol.<br>9%   30 Vol. | 3%   10 Vol.<br>6%   20 Vol.<br>9%   30 Vol. | 3%   10 Vol.<br>6%   20 Vol.<br>9%   30 Vol. | 9%   30 Vol.           |
| <b>Mixing ratio</b>     | 1:1  | 1:1  | 1:1  | 1:1  | 1:2                    |
| <b>Development time</b> | 30-45 mins                                   | 30-45 mins                                   | 30-45 mins                                   | 30-45 mins                                   | 30-45 mins             |

\* Opptil 100% når blandet med IGORA ZERO AMM Natur naynse (2:1)

# Teknikker

## 1. Klassisk ettervekstfarge

1. For å forhindre irritasjon på sensitiv hodebunn, påfør Schwarzkopf Professional Scalp Protect
2. Påfør IGORA ZER i tørt hår umiddelbart etter nyansen er ferdig blandet, ikke shampooer før påføring
3. Påfør i fine seksjoner i ettervekstområdet med en sjenerøs mengde produkt for å sikre best mulig resultat
4. La virke i 30 til 45 minutter
5. Stabilisere håret med Schwarzkopf Professional Hair Sealer



**Ekspert-tips :** Bland 1 del IGORA ZERO AMM natur nyanse med 2 deler IGORA ZERO AMM motenyanse for å oppnå opptil 100 % dekk av hvitt.

## 2. Dual Påføring

1. For å forhindre irritasjon på sensitiv hodebunn, påfør Schwarzkopf Professional Scalp Protect
2. Påfør IGORA ZERO AMM på tørt, uvasket hår i ettervekstområdet. La virke i 15 til 20 minutter.
3. Påfør IGORA VIBRANCE (med pensel eller applikatorflaske) jevnt i fuktige lengder og spisser og la virke i ytterligere 10–20 minutter
4. Stabilisere håret med Schwarzkopf Professional Hair Sealer



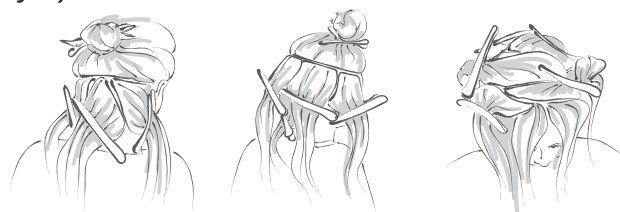
**Ekspert-tips :** Når du påfører IGORA VIBRANCE med applikatorflaske fukt lengder og spisser først med vann.

## 3. Lowlight teknikker

Del håret i 3 seksjoner (nakkepartiet, hestesko- og toppseksjon)

### Nakkepartiet:

1. Del nakkeområdet i 3 seksjoner
2. Start på den ene siden, jobb i diagonale 3 cm bredde seksjoner og veksle fargen fra bunn til spiss
3. Fortsett påføringen på midten og den andre siden
4. Beskytt fargen ved å bruke folier



### Hestesko-seksjon

1. Arbeid diagonalt med en halvmåneinndeling, samme størrelse som før og påfør farge fra bunn til spiss
2. Veksle mellom fargene og sørg for at neste passè overlapper den forrige diagonale inndelingen.
3. Beskytt fargen ved å bruke folier

### Topp seksjon:

1. Arbeid med halvmåneinndeling, tvers over fra venstre til høyre og påfør farge fra bunn til spiss
2. Veksle mellom farger og sørg for at neste passè overlapper den forrige halvmåneinndelen
3. Beskytt fargen ved å bruke folier

### EKSPERT-TIPS MENN/KORTE HÅR

Når du jobber med mannlige kunder, følg nøyaktig de samme trinnene for nakkepartiet. Flytt deretter direkte til toppseksjonen, men i stedet for å jobbe med halvmåneinndelinger, bruk diamantinndelinger for å gi en mer jevn blending.

## 4. Fargeoppfriskning

1. For å forhindre irritasjon på sensitiv hodebunn, påfør Schwarzkopf Professional Scalp Protect
2. Bland en 1 del IGORA ZERO AMM nyanse med 3 deler IGORA VIBRANCE nyanse med 1,9 %. IGORA VIBRANCE Activator Gel/Lotion
3. Påfør blandingen umiddelbart i lengder og spisser, og blend godt inn i bunnen. La virke i opptil 10 minutter
4. Stabilisere håret med Schwarzkopf Professional Hair Sealer



**Ekspert-tips** : Når du påfører IGORA VIBRANCE med applikatorflaske, fukt lengder og spisser først med vann.

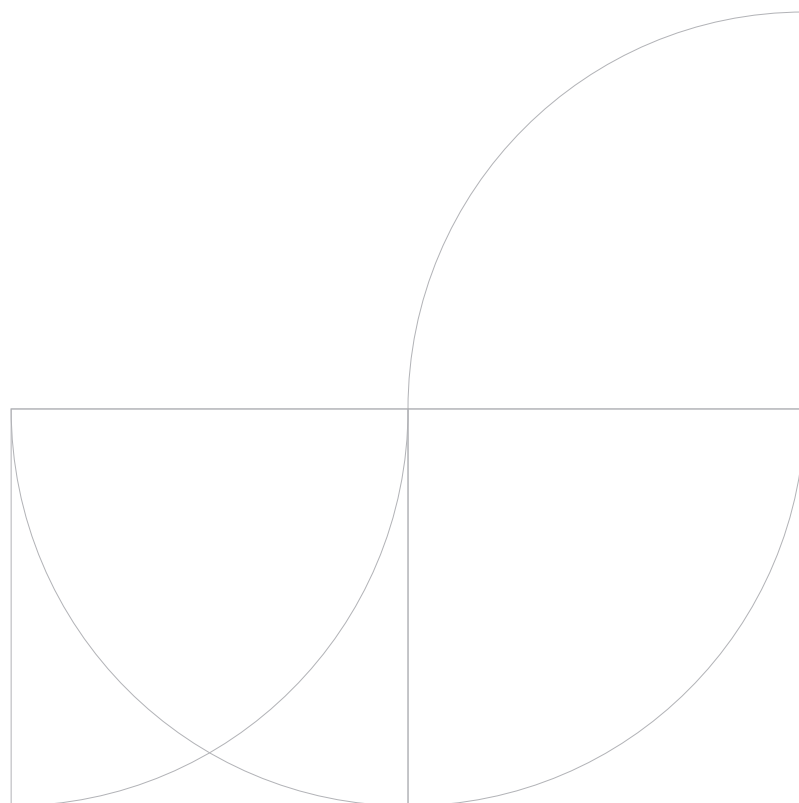
## 5. Oppfriskning blonde toner

1. Ved sensitiv hodebunn, bruk Schwarzkopf Professional Scalp Protect for å beskytte hodebunnen mot irritasjon
2. Bland 1 del IGORA ZERO AMM Highlifts (10-) med 1 del IGORA ROYAL Oil Developer 6% + 1 del Schwarzkopf Professional Color Enablers Hair Sealer (1:1:1)
3. Påfør blandingen jevnt fra bunn til spiss i fuktig hår og la virke i opptil 10 minutter
4. Tips – Hvis du bruker kalde nyanser for å nøytralisere naturlig lyst eller bleket hår, start påføringen på de varmeste områdene først, og la virke i 3–5 minutter. Fortsett å påføre resten av håret og la det virke i ytterligere 5 minutter. Hold visuell kontroll



**Ekspert-tips** : Ideell for blonde kunder som ønsker å friske opp sin blonde farge og ta bort matthet og skape vakre blonde reflekser.

Scan to discover  
our creative mixes:







# Påførings Tips & Tricks

- Bruk alltid Schwarzkopf Professional Scalp Protect & Skin Protect for å minske risikoen for eventuelle hudirritasjoner.
- Vær nøye når du påfører fargen.
- Utelat hårfestet og fine babyhår og bruk en kam til å fordele fargen i disse partiene.
- Når du bruker folier på krøllete hår, bruk teknikker med tykke passéer og trekantseksjoner
- Når du bruker folie på rett hår, bruk tynnere vevde seksjoner.



# Bevare fargen hjemme

## Frisk opp eller nøytraliser med ChromaID

Det er vanlig at fargepigmentene i farget hår har en tendens til å falme og forandre seg over tid. Chroma ID er et semi-permanent toningsystem med integret bonding teknologi og matcher IGORA ZERO AMM toneretningene.

Bruk Chroma ID mellom fargebehandlingene i salong for å friske opp matte lengder og spisser og for å øke varigheten til IGORA ZERO AMM resultatet.

- Påfør blandingen jevnt i nyvasket, håndklettørt hår
- La virke i 5 til 10 minutter. Hold visuell kontroll
- Skyll godt til vannet blir klart





# Konsultasjon

Uansett hvilket look og hvilken teknikk du velger, starter hver behandling med en konsultasjon. Gjør hvert salongbesøk til en eksepsjonell opplevelse for kunden – fra det øyeblikket de ankommer til de går ut døren. Schwarzkopf Professionals signaturkonsultasjon er utformet for å styrke frisørene i deres daglige håndtverk – og tilbyr en systematisk tilnærming til kundekommunikasjon, salongbehandlinger og til slutt sikre at kunden får skreddersydd produkter til bruk hjemme som bidrar til perfekt pleie frem til neste salongbesøk.



## Eksperttips

Bruk Schwarzkopf Professional House of Color-appen som en veiledning under konsultasjonen.

## 1 FARGEBEHOV

Uavhengig av livsstil og kundens alder, start samtalen med åpne spørsmål. Bruk åpne spørsmål for å oppmuntre kunden til å gi deg informasjon, lytte til deres problemer og ønsker, og løs dem med din praktiske ekspertise.

## 2 DIAGNOSE

Diagnosen danner grunnlaget for salongbehandlingen og for hvilke produkter som anbefales til hjemmebruk. Definer hårtype, porøsitetsnivå og struktur, aktuelle fargegrunnlag og hvithårprosenten. For å fullføre analysen, observer kundens hodebunnstilstand.

## 3 PÅFØRING

Din ekspertise, en presis og profesjonell påføring med perfekt resultat er en av de viktigste fordelene og bidrar at kundene er lojale mot salongen. Med IGORA ZERO AMM kan du nå tilby kundene en behagelig fargeopplevelse, fri for ammoniakklukt!

## 4 PLEIE ETTER FARGE

Avslutt den oksidative prosessen og legg innsats i etterbehandlingsprosessen! Stabiliser håret med Schwarzkopf Professional Hair Sealer, velg passende Schwarzkopf Professional pleieprodukter og forklar alle trinnene for kunden. Når etterbehandlingen er påført, sørg for at bunn til spiss er dekket for å jevne ut pH-nivået etter fargingen.

## 5 VEDLIKEHOLD

Anbefal Schwarzkopf Profesjonal pleieprodukter som matcher salongbehandlingen og er basert på den enkeltes hårbehov og livsstil. Dette vil hjelpe kunden til å opprettholde resultatene hjemme frem til neste salongbesøk. ChromaID til hjemmebruk matcher IGORA Zero Amm sortimentet perfekt og kan derfor med fordel anbefales for å friske opp fargen mellom salongbesøkene.

