

TEKNISK MANUAL



Schwarzkopf
PROFESSIONAL

BLO
ND
ME



FOR EVERY YOU.



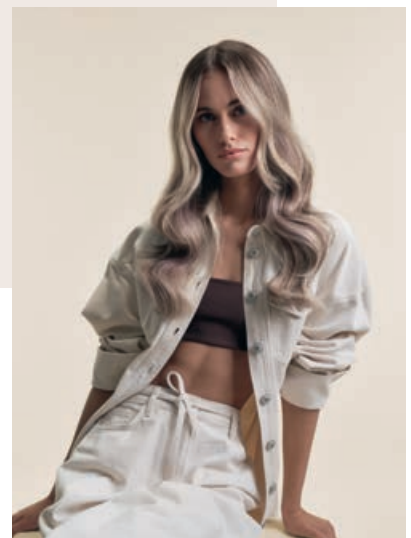


BLONDME – THE AUTHORITY IN BLONDE

Ta dine ferdigheter innen blondt hår til et nytt nivå med BLONDME –
Eksperten på blondt hår.

Systemet vårt for farge og pleie, med **integreert bondingteknologi**, er utviklet for å møte de ulike behovene til blondt hår. Det gir deg muligheten til å mestre enhver blond utfordring og skape **de mest imponerende blonde resultatene.**

Blondt hår har aldri vært mer variert enn i dag – det handler om mye mer enn bare bleking! Med sin inkluderende tilnærming viser BLONDME at det finnes **en blond nyanse for alle**, uansett hudtone, hårfarge, alder eller kjønn.



BLONDME BONDING TEKNOLOGI



Utviklet med

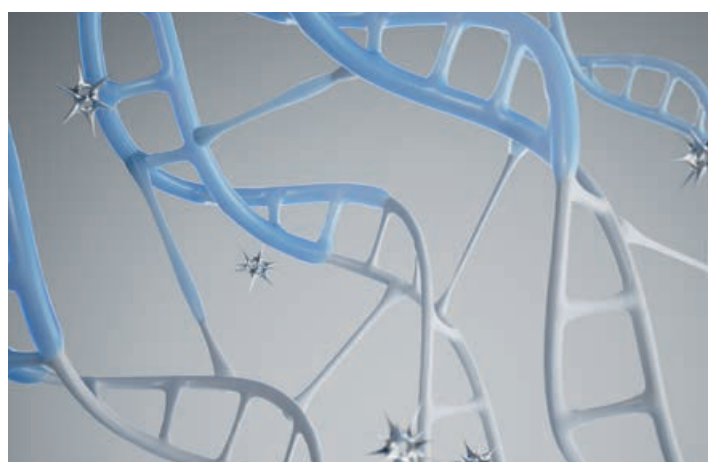


Når blondt hår utsettes for ytre påvirkninger som varme, sollys eller kjemiske behandlinger som lysning og bleking, blir skjellaget svekket. Dette gjør håret mer utsatt for skade og gir et matt resultat.

Den integrerte bindingsteknologien i alle BLONDME farge- og pleieprodukter bidrar til å redusere skade på alle nivåer. Den beskytter bindingene under kjemiske prosesser og hjelper til med å skape nye bindinger – både i salong og hjemme.

Schwarzkopf sin integrerte bonding-teknologi gir deg maksimal trygghet under farging og lysning, slik at kundene dine kan vise frem sitt perfekte blonde hår.

STRONG BONDS FOR STRONG BLONDES!



Bond Protection med Anti-Metal agenter



01 KJEMI

Anti-Metal Bonding beskyttelse

Den integrerte Anti-Metal Bond Protection-teknologien i alle BLONDME fargeprodukter skaper et beskyttende lag rundt hårets bindinger, noe som reduserer at håret knekker.

Kombinert med et biologisk nedbrytbart chelaterende stoff som fanger opp og nøytraliserer metallioner i håret, bidrar den ytterligere til å redusere skader på håret og optimaliserer farger resultatet.

Det er ikke behov for ekstra bonding-tilsetninger eller anti-metallbehandlinger, noe som sparer deg for både tid og penger i det daglige arbeidet.



02 PLEIE

BLONDME pleieprodukter er utviklet for å gjenoppbygge kjernen i svakt blondt hår og gjenopprette alle tre typer bindinger i håret, både i salong og hjemme. Kombiner og tilpass produktene for å skape en personlig behandling i salong eller en anbefaling for hjemmebruk.



På innsiden av håret: BONDFINITY Teknologi

Med banebrytende BONDFINITY-teknologi avdekker BLONDME kjernen i svakt blondt hår ved å skape permanente kovalente bindinger i den indre hårfiberen – for varig reparasjon.

Kjernen i sunt blondt hår er disse kovalente bindingene, som låser inn hårets eget keratin selv etter bleking, og gjenoppbygger og bevarer hårets strukturelle integritet – og gir opptil 20 ganger sterkere hår*.



*Sammenlignet med ubehandlet hår. Når brukt i kombinasjon med Bondfinity Deep Repair Mask.



Hårets skjellag : : Lotusblad-effekten

Lettvektige polymerer i kombinasjon med hvit te-ekstrakt, kjent for sine antioksidative og revitaliserende egenskaper, danner et beskyttende lag som etterligner lotusbladenes forseglings-effekt.

Dette beskytter aktivt det blonde skjellaget mot ytre påvirkninger, som forurensning. Noe som kan få blondt hår til å fremstå matt og livløst.

På innsiden av håret: BOND REPAIR Teknologi

Denne innovative teknologien skaper et avansert nettverk av to typer bindinger, i hovedsak hydrogenbindinger og ioniske bindinger, som samarbeider for å gi en sterk, men samtidig fleksibel hårstruktur.



Kjemi





BLONDME KJEMI SORTIMENT



Lightening **PREMIUM LIGHTENER 9+**

450g

Høykvalitets blekepulver med opptil 9 nivåer kontrollert og presis lysning og begrenser skader på håret.

Lightening **CLAY LIGHTENER**

350g

Leirebasert bleking med soft-til-skallformel for frihåndsteknikker (balayage) med opptil 8 nivåer lysning.

Lightening **BLEACH & TONE**

60ml

3 nyanser
Tilsetning som gir lysning og nøytralisering i ett steg.

Toning **GLOW TONER**

60ml

15 nyanser
Demi-permanent toner med stabil sur pH som gir fantastisk glans og jevn nyanse.



Lifting & Blending

BLONDE LIFTING

60ml

5 nyanser

Høytpresterende
lysningsfarge som
løfter opptil 5 nivåer
+ toner i ett steg

Lifting & Blending

LIFT & BLEND

60ml

5 nyanser

Løft +
gråhårsblend med
opptil 4 nivåer
lysnings.

Developers

PREMIUM DEVELOPERS

1000ml

Premium
developers med
optimal ytelse og
pleie sammen med
BLONDME-
kjemiprodukter.

SCHWARZKOPF NUMMERERINGS- SYSTEM

Som fargeekspert er evnen din til å identifisere nyanser nøyaktig, ved hjelp av nummersystemet, avgjørende for teknisk presisjon – men like viktig er ferdigheten din i å bruke beskrivende og gjenkjennelig språk som gir liv til visjonen din.

Når du snakker på en måte kunden kan relatere seg til, informerer du ikke bare – du inspirerer, og bygger tillit og begeistring rundt fargereisen dere skaper sammen.

10-51

Tonehøyde

Primær- og sekundærtone

Eksempel:

Frosty Gold 10-51:

Ultra Blonde Gold Cendré

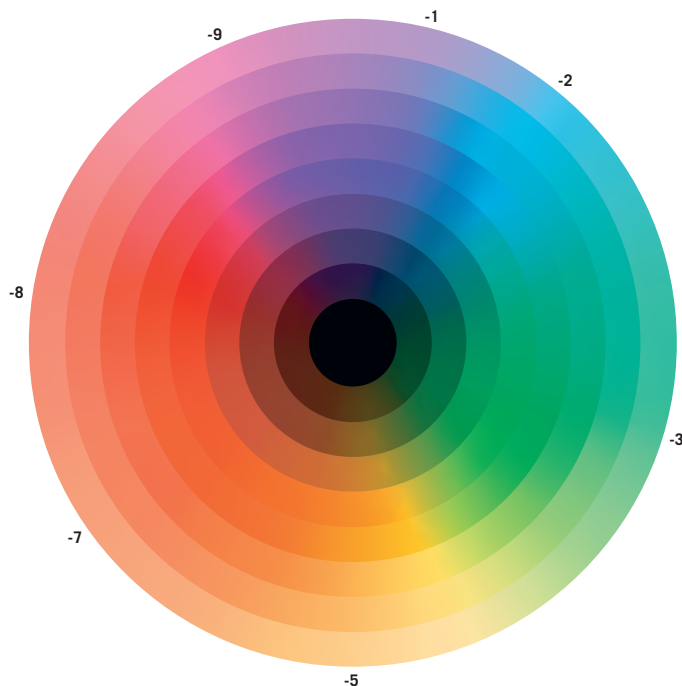
Tonehøyde



- 10- Ultra Blond
- 9- Extra Lys Blond
- 8- Lys Blonde
- 7- Medium Blonde
- 6- Mørk Blonde
- 5- Lys Brun
- 4- Medium Brun
- 3- Mørk Brun
- 1- Sort

Toneretning

- 0 Natur
- 1 Cendré
- 2 Ask
- 3 Matt
- 4 Beige
- 5 Gylden
- 6 Sjokolade
- 7 Kopper
- 8 Rød
- 9 Violet





PASTELLTONING

LYSFAGER (HIGHLIFTS)

10- Best egnet for forhåndsbleket hår --> Ekstra lys blond tonehøyde

12- Permanent lysfarge utviklet for bruk på naturlig hår, som lysner opp til 5 tonehøyder. Anbefales brukt på tonehøyde 6 og lysere.

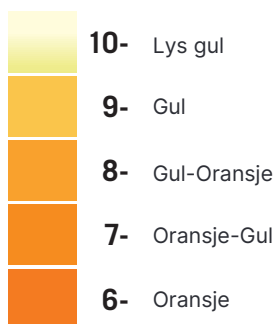
9,5- Best egnet for forhåndsbleket hår -> ekstra lys blond tonehøyde

11- Permanent lysfarge utviklet for bruk på naturlig hår, som lysner opptil 4 tonehøyder og blander grått hår. Anbefales bruk på tonehøyde 6 og lysere.

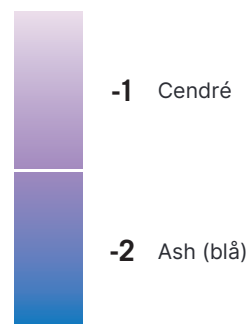


For å oppnå pålitelige blonde resultater, er det avgjørende å ta hensyn til de naturlige pigmentene som skaper underliggende varme i håret. På lysere nivåer - hvor gule og oransje undertoner er mer fremtredende - anbefales bruk av cendré -og asketoner. Deres fiolette og blå baser er ideelle for å nøytralisere uønsket varme og skape kjøligere, mer raffinerte blonde resultater.

BLONDE UNDERTONER



NØYTRALISERENDE TONERETNINGER



PREMIUM LIGHTENER 9+

Maks lysning med
minimal skade på håret

Fordeler

- Med integrert Anti-Metal Bond Protection-teknologi som beskytter hårfiberen under behandling og reduserer belastningen med at håret knekker.
- Opptil 9 tonehøyder lysning
- Passer for alle tonehøyder
- Anti-gule ingredienser som nøytraliserer varme undertoner
- Fleksibelt blandingsforhold



Forbedret formel
for presis
påføring og mer
kontrollert
lysning*



* Brukt sammen med BLONDME Premium Developers.
BLONDME Premium Gel Developer er ikke anbefalt å bruke med BLONDME Lighteners.



Eksperttips

For den mest skånsomme lysningen og optimal kontroll, bruk BLONDME Premium Lightener 9+ sammen med BLONDME Premium Developer 2% | 7 Vol.*
Sjekk utviklingen visuelt hvert 5. minutt.

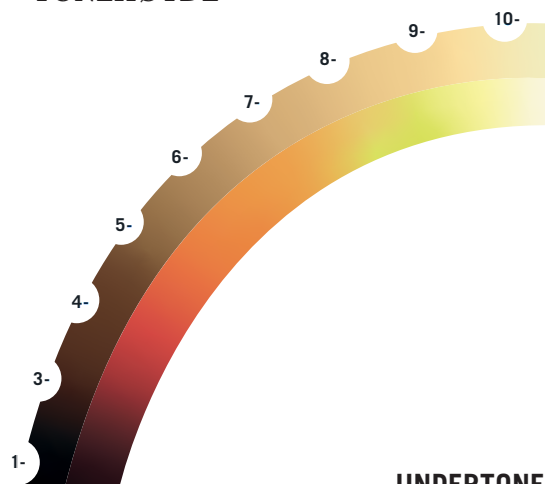
NIVÅER AV LYSNING	DEVELOPER STYRKE	BLANDINGS-FORHOLD
Opptil 3	2% 7 Vol.	1:1,5 – 1:2,5
Opptil 6	6% 20 Vol.	1:1,5 – 1:2,5
Opptil 9+	9% 30 Vol. (anbefales ikke i hodebunnen)	1:1,5 – 1:2,5

VIRKETID



20-45 min.

TONEHØYDE



Tips

- Påfør alltid på tørt hår
- Egnet for påføring på hodebunn og resten av håret (on- og off-scalp)
- Passer for helbleking, folie-teknikker og korrigerende behandlinger



SCENARIO

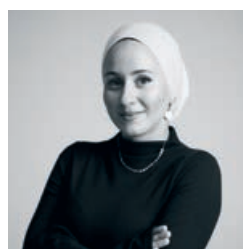
Kunden min ønsker en komplett fargeforvandling – noe mye lysere, men samtidig vakkert tilpasset for å fremheve hudtonen hennes og løfte frem hennes personlighet.

”

Skann for å se
veiledning:



HÅRSTYLISTER



Fargedesign av
REEMA JABER



Styling av
LISA FARRALL



FREMGANGSMÅTE



Blandingsforhold

Bland alltid BLONDME Premium Lightener 9+ i et fleksibelt blandingsforhold på 1:1,5–1:2,5 med BLONDME Premium Developer.

- Alle teknikker: BLONDME Premium Developer 2% | 7 Vol. eller 6% | 20 Vol.
- Teknikker utenfor hodebunnen: BLONDME Premium Developer 9% | 30 Vol.



Påføring & Virketid

- Påfør på tørt hår, ikke vask håret på forhånd
- Påfør blandingen umiddelbart etter tilberedning
- Påfør i tynne seksjoner med rikelig produkt for å sikre best mulig lysningsresultat
- La virke i 20–45 minutter. Kontroller utviklingen visuelt under virketiden
- Ekstra varme anbefales ikke



20–45 min.



Etterbehandling

Avslutt alle BLONDME lysningsbehandlinger med en tilpasset BLONDME salongbehandling.



Purple Shampoo
300 ml / 1000 ml



Purple Mask
200 ml / 500 ml



Brightening Shampoo
300 ml



Nourishing Shampoo
300 ml



Nourishing Conditioner
250 ml



Nourishing Mask
200 ml



Deep Repair Mask
200 ml



Glossing/Toning

For det perfekte blonde resultatet, følg den anbefalte BLONDME Glow Toner-behandlingen (se side 28–31 for detaljert informasjon om sortiment og påføring).



10 min.



Glow Toner
60 ml



Etterbehandling

Avslutt behandlingen med et BLONDME Care pleieprodukt.



Sealing Balm
75 ml



Deep Repair Oil
50 ml



CLAY LIGHTENER

For enkle og kreative
frihåndsteknikker

Fordeler

- Med integrert Anti-Metal Bond Protection-teknologi som beskytter håret under behandling og reduserer at håret knekker
- Opptil 8 nivåers lysning som sørger for ren løft, selv på mørke tonehøyder
- Egnet for tonehøyde 3–8
- Kremet konsistens for rask og jevn påføring
- Soft-to-Solid-formel
- Støvredusert pulver





Blandingsforhold

Nivå av lysning	Developer styrke	Blandingsforhold
Opptil 6	6% 20 Vol.	1:1,5 til 1:2
Opptil 8	9% 30 Vol. eller 12% 40 Vol.*	1:1,5 til 1:2

Virketid



20-45
min.

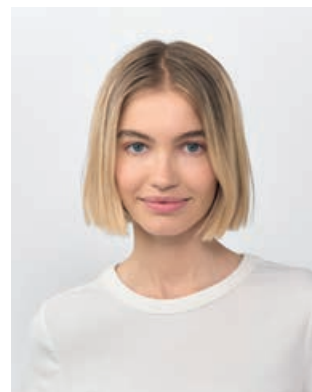
Tips

- Påfør alltid på tørt hår
- Kun egnet for off-scalp påføring (utenfor hodebunnen)
- For frihåndsteknikker
- Skal ikke blandes med BLONDME Premium Lightener 9+
- Bruk en kam til å blande BLONDME Clay Lightener med BLONDME Premium Developer

Soft-til-solid-formel

- Beriket med kaolinleire
- Formelen forvandles fra myk til fast etter påføring og danner et beskyttende lag rundt håret
- Isolerer clayblekingen slik at den holder seg fuktig og frigjør full lysningseffekt inne i håret
 - ingen behov for folie!

*avhengig av hårets struktur, tetthet og generelle tilstand



SCENARIO

Kunden min ønsker en mer kreativ, frihånds-look i stedet for klassiske foliestriper.



Skann for å se
veiledning:



STYLISTER



Fargedesign av
LESLEY JENNISON



Styling av
LISA FARRALL



FREMGANGSMÅTE



Blandingsforhold

- Bland alltid BLONDME Clay Lightener i et fleksibelt blandingsforhold på 1:1,5–1:2 med BLONDME Premium Developer 6% | 20 Vol., 9% | 30 Vol. eller 12% | 40 Vol.



Påføring og virketid

- Påfør på tørt hår
- Påfør blandingen umiddelbart etter tilberedning
- Påfør produktet jevnt på hårets overflate for å sikre best mulig lysningsresultat
- La virke i 20–45 minutter. Kontroller utviklingen visuelt under virketiden
- Ekstra varme anbefales ikke



20–45 min.



Etterbehandling

Avslutt hver BLONDME lysningsbehandling med en perfekt tilpasset BLONDME pleiebehandling i salongen



Brightening Shampoo 300ml

Nourishing Shampoo 300ml

Nourishing Conditioner 250ml

Nourishing Mask 200ml

Deep Repair Mask 200ml



Glossing/toning

For å skape det perfekte blonde resultatet, følg den anbefalte BLONDME Glow Toner-behandlingen (se side 28–31 for detaljert informasjon om sortiment og påføring)



10 min.



Glow Toner 60ml



Etterbehandling

Avslutt behandlingen med et BLONDME Care pleieprodukt.



Sealing Balm 75ml Deep Repair Oil 50ml

GREIT Å VITE – DEN PERFEKTE BALAYAGE



BALAYAGE BRETT

Forbedret grep og mer stabilitet for effektive frihåndsteknikker, spesielt på lengre hår.

- Strukturert overflate som forhindrer at produktet drypper
- Buet design som etterligner hodeformen, for mer presis påføring

3 påføringsteknikker for skreddersydd balayage



V – Gir en ettervekst-effekt, perfekt for klassisk balayage



W – Gir det mest naturlige resultatet



Diagonal – Skaper kontur og innramming/faceframe



TOPP 5 TIPS



1 Klipp først

Ta hensyn til hårets naturlige fall for de beste resultatene

2 Vær nøye med seksjonen

Hold seksjonen stram og sørg for å påføre nok Clay Lightener uten å presse produktet inn i håret. Det skal ligge på overflaten av håret.

3 Påføring

Påfør produktet først i lengdene, og jobb det deretter mykt oppover før du fordeler det ut mot spissene. Unngå å legge for mye produkt nær etterveksten – en myk overgang nær etterveksten gir best resultat.

4 Visuell kontroll

Ta et steg tilbake fra arbeidet ditt for å kontrollere plasseringen og få oversikt over helheten.

5 Plan

Vakker farge starter med sunt og godt pleiet hår, så sørg for å diskutere en personlig langsiktig hårpleie-plan med kunden din.

BLEACH & TONE

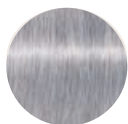
Lysning og nøytralisering i ett enkelt steg for å skape den perfekte blondtonen



Fordeler

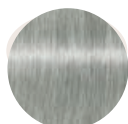
- Egnet for underlag på tonehøyde 1-7
- Tilsetning for lysning og toning i ett steg
- Nøytraliserer alle varme undertoner og gir langvarige, kjølige resultat
- Brukes kun i kombinasjon med BLONDME Premium Lightener 9+ eller BLONDME Clay Lightener

Nyanseoversikt



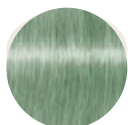
B – VIOLET ADDITIVE

Spesielt laget for å nøytralisere gule undertoner på underlag på tonehøyde 7



B – ASH ADDITIVE

Spesielt laget for å nøytralisere gulorange undertoner på grunnlag på tonehøyde 5-6



B – MATT ADDITIVE

Spesielt laget for å nøytralisere organgerøde undertoner på grunnlag på tonehøyde 1-4

VIRKETID



20-45
min.





Fremgangsmåte



Blandingsforhold

Bland alltid BLONDME Bleach & Tone + BLONDME Lightener og BLONDME Premium Developer til en jevn konsistens er oppnådd.

- Se blandingstabellen for korrekt blandingsforhold basert på ønsket resultat (se neste side).

Tips

- Eget for både on-scalp og off-scalp påføring
 - Fleksible blandingsforhold for individuelle effekter



Påføring og virketid

Påfør på tørt hår, ikke vask håret på forhånd

- Påfør blandingen umiddelbart etter tilberedning
- La virke i 20–45 minutter
- For detaljert informasjon om påføring av lysningsprodukt, se side 14–17 og 18–21



20–45 min.



Etterbehandling

Avslutt hver BLONDME lysningsbehandling med en perfekt tilpasset BLONDME pleiebehandling i salongen



Glossing/toning

For å skape det perfekte blonde resultatet, følg den anbefalte BLONDME Glow Toner-behandlingen (se side 28–31 for detaljert informasjon om sortiment og påføring)



10 min.



Glow Toner 60ml



Etterbehandling

Avslutt behandlingen med et BLONDME Care pleieprodukt.



HVORDAN BEREGNE RIKTIG MENGDE BLEACH & TONE I BLANDINGEN DIN?

For optimale resultater ved bruk av BLONDME med tilsetninger, er det viktig å følge riktige blandingsretningslinjer for å sikre presis nøytralisering og opprettholde ideell konsistens og ytelse.

1 Bestem ønsket nøytraliseringseffekt

Bestem først om du ønsker en soft eller intens nøytralisering. Basert på valget ditt og tonehøyden du jobber med, kan du bruke tabellen nedenfor for å velge riktig mengde tilsetning.

2 Beregn mengden tilsetning og developer

Avhengig av blandingsforholdet mellom pulver og developer, skal vekten av tilsetningen trekkes fra den totale mengden Premium Developer som kreves.

For eksempel:

Hvis du bruker 35 g BLONDME Premium Lightener 9+ i et blandingsforhold på 1:2, vil du normalt trenge 70 g BLONDME Premium Developer.

For en myk nøytralisering på nivå 6–7 er mengden BLONDME Bleach & Tone-tilsetning 5 g.

3 Resept

- 35g BLONDME Lightener
- 5g BLONDME Bleach & Tone additive
- 65g BLONDME Premium Developer (70g – 5g additive)



Juster alltid
mengden
Premium
Developer ved å
trekke fra vekten
av tilsetningen for
å opprettholde
korrekt totalt
blandingsforhold.



Premium Lightener 9+

Eksempel med blandingsforhold 1:2

			ON-SCALP		OFF-SCALP	
TO NEHØYDE	PREMIUM LIGHTENER 9+	MIX	BLEACH & TONE	PREMIUM DEVELOPER	BLEACH & TONE	PREMIUM DEVELOPER
6-7	35g	Intense	5ml	65ml, 2% 7 Vol. or 6% 20 Vol.	10ml	65ml, 2% 7 Vol.* or 6% 20 Vol.
	35g	Soft	1ml	69ml, 2% 7 Vol. or 6% 20 Vol.	5ml	65ml, 2% 7 Vol. or 6% 20 Vol.
4-5	35g	Intense	10ml	60ml, 6% 20 Vol.	15ml	55ml, 12% 40 Vol.**
	35g	Soft	5ml	65ml, 6% 20 Vol.	10ml	60ml, 12% 40 Vol.**
3	35g	Intense	10ml	60ml, 6% 20 Vol.	15ml	55ml, 12% 40 Vol.**
	35g	Soft	5ml	65ml, 6% 20 Vol.	10ml	60ml, 12% 40 Vol.**

* BLONDME Premium Gel Developer anbefales ikke brukt sammen med BLONDME Lighteners.

** Kreves kun sammen med BLONDME Lighteners når de blandes med BLONDME Bleach & Tone for kontrollert lysning.*

Clay Lightener

Eksempel med blandingsforhold 1:1,5

OFF-SCALP		INTENSE MIX		SOFT MIX	
TO NEHØYDE	CLAY LIGHTENER	BLEACH & TONE	PREMIUM DEVELOPER	BLEACH & TONE	PREMIUM DEVELOPER
3-8	30g	15ml	30ml, 6% 20 Vol. or 9% 30 Vol. or 12% 40 Vol.	10ml	35ml, 6% 20 Vol. or 9% 30 Vol. or 12% 40 Vol.

Blanding

INTENSE MIX

For sterkest mulig nøytralisering på mørkere grunnlag

SOFT MIX

For optimal nøytralisering og ønske om nøytrale blonde toner på lysere grunnlag



GLOW TONER

Demi-permanent serie med stabil sur pH



Fordeler

- En glossing/toningsserie med sur pH som gir intens glans og sunn glød innenfra
 - Skånsom formel for alle typer forhåndsbleket hår – uten å løfte naturhåret
 - Rask og eksklusiv toning på kun 10 minutter
 - Drevet av AcidicGlow Technology for intens glans og Anti-Metal Bond Protection Technology for jevnere toningsresultater
 - Perfekt balansert nøytralisering og sofistikert pigmentforsterkning.



Tips

- Egnet for både on- and off-scalp påføring
- Alle Glow toner nyanser kan blandes med hverandre

Velg ønsket konsistens med vår krem og gel 2% developer



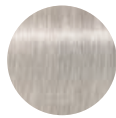


Nyanseutvalg



PEARL GLAZE 10-01

Gir soft nøytralisering med et hint av perlemorreflekser



ICE 10-1

Anti-gul effekt for kalde lyse toner med en soft irriserende refleks



FROSTY GOLD 10-51

Kombinerer kalde og gyldne reflekser for en kjøligere vaniljeb blond refleks



SAND 9,5-41

Fremhever naturlige toner med sandfargede reflekser



APRICOT BLUSH 9,5-74

En soft, pudret ferskentone med et hint av rosè



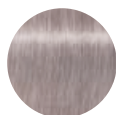
STRAWBERRY 9,5-81

Livlig pastellrosa nyanse



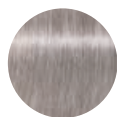
LAVENDER 9,5-91

Fremhever kalde toner med fiolette reflekser



ICE-IRISÉ 9-19

For soft, perlende nøytralisering av gyldne toner



STEEL 9-21

Nøytraliserer underliggende gule og orange undertoner



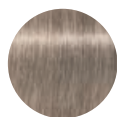
BISCUIT 9-49

Nydelig beige tone med en soft irriserende refleks



SOFT GOLD 9-54

Balansert gylden honningnyanse



ICED CAPPUCCINO 8-14

Kald mukkabeige nyanse som gir en kremet, dempet blond farge



HAZELNUT 8-46

Rik hasselnøtt-tone med varme gyldne undertoner



GLOSED CEDAR 7-01

Soft nøytral asknyanse med en svak treaktig refleks



CLEAR

Brukes til å tynne ut pigmentkonsentrasjonen i alle nyanse til BLONDME Glow toners.

Grunnlagstabell

	UNDERTONE	PEARL GLAZE 10-01	ICE 10-1	FROSTY GOLD 10-51	SAND 9,5-41	APRICOT BLUSH 9,5-74	STRAWBERRY 9,5-81	LAVENDER 9,5-91	ICE-IRISÉ 9-19	STEEL 9-21	BISCUIT 9-49	SOFT GOLD 9-54	ICED CAPPUCCINO 8-14	HAZELNUT 8-46	GLOSED CEDAR 7-01
EKSTRA LYS		+	++	+	++	+	+	+	++		++	++			
10 - SVAK GUL		+	+		+	+	+	+	+	++	+	+	++	++	++
9 - GUL			+		+				+	+	+	+	+	+	+
8 - GUL-ORANGE										+			+	+	+

+ Ideell ++ Intens

VIRKETID



10 min.



SCENARIO

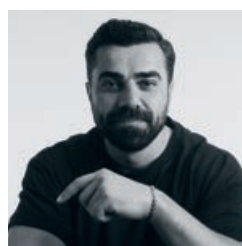
Kunden min ønsker en eksklusiv, klar blondfarge med en elegant kjølig refleks – perfekt som en del av lysningsbehandlingen eller som en oppfriskning mellom behandlinger.



Skann for å se
veiledning:



STYLISTER



Fargedesign av
EMRE AYAKSIZ



Styling av
LISA FARRALL



Fremgangsmåte



Blandingsforhold

Bland alltid BLONDME Glow Toner i forholdet 1:1 med BLONDME Premium Developer 2% | 7 Vol. ved påføring med pensel, eller med Premium Gel Developer 2% | 7 Vol. ved påføring med flaske.



Påføring og virketid

- Påfør i rent, håndkletørt hår
- Påfør blandingen umiddelbart etter tilberedning

Ved vasken

- Bruk applikasjonsflasken for raske og effektive påføringer ved vasken

Ved frisørstolen

- Bruk pensel for presis plassering eller for å jevne ut et ujevnt utgangspunkt
- La virke i 10 minutter. For mer intense resultater, la virke i opptil 20 minutter
- Kontroller visuelt under virketiden



10 min.



Etterbehandling

Skyll toneren grundig med varmt vann til vannet er klart. Avslutt behandlingen med et BLONDME Care pleieprodukt.



Purple Spray Conditioner
150 ml



Sealing Balm
75 ml



Deep Repair Oil
50 ml

Tips

1. Optimal fargeholdbarhet:

Vask og kur/plei alltid håret etter blekebehandlingen og før påføring av BLONDME Glow Toner. Etter at toneren er skylt grundig ut, påfør BLONDME Sealing Balm og la produktet bli værende i håret

2. Optimal nøytralisering:

Påfør BLONDME Glow Toner først på de varmeste områdene og la virke i 5 minutter. Fortsett deretter påføringen og la virke i ytterligere 5 minutter. Kontroller utviklingen visuelt underveis.

3. Skyggelegging:

Påfør den første blandingen i ettervekstområdet og la virke i 5 minutter. Fortsett med den andre blandingen i resten av håret og ton den mykt inn. La virke i ytterligere 5 minutter. Kontroller utviklingen visuelt underveis.

4. Fortynning:

Bruk BLONDME Glow Toner Clear 0-00.

BLONDE LIFTING

En førsteklasses
lysfargeserie

Fordeler

- Med integrert Anti-Metal Bond Protection-teknologi som beskytter håret under behandlingen og reduserer at håret knekker
- Lysner naturlig hår opptil 5 tonehøyder
- For tonehøyde 6 eller lysere og mindre enn 30 % hvitt hår
- Lysning og toning og/eller nøytralisering i ett enkelt steg



Tips

- Brukes kun på ettervekst eller naturlig/ubehandlet hår
- Påfør alltid på tørt hår
- Egnert for on-scalp påføring
- Alle Blonde Lifting-nyanser kan blandes med hverandre



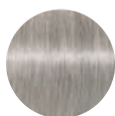
Nyanseutvalg



L-ICE 12-1
Anti-gul effekt



L-ICE-IRISÉ 12-19
Tilsatt de ultimate pigmentene for mørkere tonehøyder for å nøytralisere gul-orange undertoner.



L-STEEL BLUE 12-21
Tilsatt de ultimate pigmentene for mørkere tonehøyder for å nøytralisere orange undertoner



L-ASH 12-22
Tilsatt pigmenter for å nøytralisere orange-gule undertoner.



L-SAND 12-4
Naturlig blondtone tilsatt beige pigmenter.

Anbefalt utgangspunkt

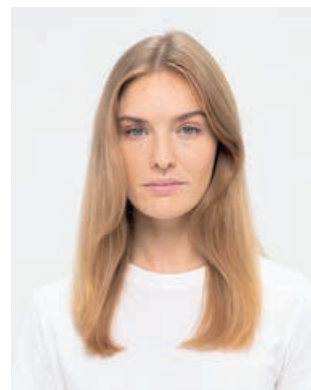
TONEHØYDE	UNDERTONE	L-ICE 12-1	L-ICE-IRISÉ 12-19	L-STEEL BLUE 12-21	L-ASH 12-22	L-SAND 12-4
8	GUL ORANGE	++				+
7	ORANGE GUL	+	++	++	++	
6	ORANGE		+	+	+	

+ Ideel ++ Intens

VIRKETID



30-45
min.



SCENARIO

Kunden min ønsker en skreddersydd og sofistikert toneforsterkning eller nøytralisering av blondfargen som en del av lysningsbehandlingen eller som en oppfriskning mellom behandlingene.

Tips

For å friske opp lengder og spisser etter en ettervekstbehandling, eller som en separat oppfriskningsbehandling, vask lengdene og spissene med BLONDME Brightening Shampoo og påfør deretter BLONDME Glow Toner for å oppnå en sunn glød i hele håret.

Skann her:





Fremgangsmåte



Blandingsforhold

Bland alltid BLONDME Blonde Lifting i forholdet 1:2 med BLONDME Premium Developer.

- For naturlig tonehøyde 6 og 7: **BLONDME Premium Developer 12% | 40 Vol.**
- For naturlig tonehøyde 8 og lysere: **BLONDME Premium Developer 9% | 30 Vol.**



Etterbehandling

Avslutt hver BLONDME lysningsbehandling med en dedikert BLONDME salongpleiebehandling.



Påføring og virketid

- Påfør på tørt hår, ikke vask håret før behandlingen
- Bruk blandingen umiddelbart etter tilberedning
- Påfør i tynne seksjoner med rikelig produkt for å sikre best mulig lysning

a) Påføring av ettervekst:

- La det være igjen 0,5 cm ved hårfestet for å unngå overpigmentering, og påfør fargekremen der til slutt

b) Naturhår/førstegangspåføring:

- Påfør først produktet i lengder og spisser i tynne seksjoner, og la det være igjen 2 cm ved ettervekstområdet. La virke til ønsket lysningsresultat er oppnådd, og fortsett deretter med påføring i etterveksten
- La virke i 30–45 minutter. Ekstra varme anbefales ikke



30-45 min.



Toning/ Glossbehandling

For det perfekte blonde resultatet, følg den anbefalte BLONDME Glow Toner-behandlingen (se side 28–31 for detaljert informasjon om sortiment og påføring).



10 min.













Etterbehandling

Avslutt behandlingen med et BLONDME Care pleieprodukt.











GREIT Å VITE – LYSNINGSMULIGHETER

Lysfarge vs Bleking

	BLONDE LIFTING	PREMIUM LIGHTENER 9+
EGNET FOR NATURLIGE GRUNNLAG	 TONEHØYDE 6 to 8	 ALLE TONEHØYDER
EGNET FOR FARGET HÅR	 NEI	 ALLE TONEHØYDER
NIVÅER AV LYSNING	 OPPTIL 5	 OPPTIL 9
BLANDINGSFORHOLD	 1:2	 1:1,5 til 1:2,5
VIRKETID	 30–45 min.	 20–45 min.













Folie vs. Frihåndspåføring

	Folier	Frihånds
FARGERESULTAT	 Definerte	 Naturlige
PÅFØRINGSTID	 20–45 min.	 20–45 min.
NIVÅER AV LYSNING	 Opptil 9	 Opptil 8
TONEHØYDER EGNET	 Alle	 3 to 8
EFFEKT AV ETTERVEKST	Relativt kraftig	Soft og naturlig





Premium Lightener 9+ vs. Clay Lightener

	PREMIUM LIGHTENER 9+	CLAY LIGHTENER
TEKNOLOGI	Anti-Metal Bond Protection Teknologi	Anti-Metal Bond Protection Teknologi
FORDELER	Uslåelig lysning, avansert nøytralisering, støv-fri	Optimal presisjon, unik Soft-til-Solid formel, støv-reduisert
NIVÅ AV LYSNING	 Opptil 9	 Opptil 8
TONEHØYDER EGNET	 Alle	 3 til 8
BLANDINGSFORHOLD	 1:1,5 til 1:2,5	 1:1,5 til 1:2
DEVELOPER STYRKE	 Premium Developer 2% 7 Vol., 6% 20 Vol., 9% 30 Vol. (ikke hodebunn)	 Premium Developer 6% 20 Vol., 9% 30 Vol., 12% 40 Vol. (ikke hodebunn)
PÅFØRING	 Fullt hode, Folier	 Frihåndsteknikker

LIFT & BLEND

Lysfargeserien for voksne blondiner



Fordeler

- Med integrert Anti-Metal Bond Protection-teknologi som beskytter håret under behandlingen og reduserer at håret knekker
- Lysner opptil 4 tonehøyder
- For naturlige tonehøyder 6 og lysere med 30–70 % hvitt hår
- Optimal kombinasjon av lysning og blanding av grått hår
- Gir opptil 100 % blanding av grått hår
- Med Biotin-Collagen-Complex



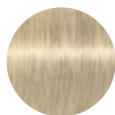
Tips

- Brukes kun på naturlig/ ubehandlet hår
- Påfør alltid på tørt hår
- Egnet for on-scalp påføring
- Alle Lift & Blend-nyanser kan blandes med hverandre
- Sørg for at valgt Lift & Blend-nyanse passer for tonehøyde 6 og lysere



Nyanseutvalg

Hårprover på 70 % grått hår



LB-ICE 11-10

For soft nøytralisering av gyldne toner



LB-ICE-IRISÉ 11-190

Anti-gull effekt for kjølige toner med en subtil iriserende refleks



LB-ASH 11-20

Kraftig nøytraliseringsveve for gul-oransje undertoner



LB-SAND 11-40

Fremhever naturlige, sandfargede toner



LB-BISCUIT 11-490

Fyldig beige nyanse med et lett varmt preg

VIRKETID



30-45
min.





SCENARIO

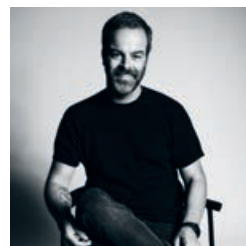
Kunden min ønsker en behandling som kan lysne den naturlige hårfargen samtidig som grått hår blendes i ett enkelt steg.



Tips

Etter hvert som andelen grått hår øker, vil varmere toner bidra til å bevare et naturlig resultat – for eksempel ved å tilsette en Sand- eller Biscuit-nyanse i formelen når du jobber med 70 % hvitt hår

STYLISTEN



FARGE OG STYLING AV
ARJAN BEVERS

Skann her:





Fremgangsmåte



Blandingsforhold

Bland alltid BLONDME Lift & Blend 1:1 med BLONDME Premium Developer.

- **For naturlige tonehøyder 6 og 7:**
BLONDME Premium Developer 12% 140 Vol.
- **For tonehøyde 8 og lysere:**
BLONDME Premium Developer 9% 130 Vol.



Påføring og virketid

- Påføres tørt, uvasket hår
- Bruk blandingen umiddelbart etter tilberedning
- Påfør i tynne seksjoner med rikelig produkt for å sikre best mulig lysning



30-45 min.

a) Ettervekst påføring:

- Del inn håret i seksjoner og påfør i etterveksten. La virke i opptil 30–45 minutter. Påfør BLONDME Glow Toner i tidligere fargede lengder og spisser. La virke i 10 minutter. Skyll ut.



10-15 min.

b) Naturhår / Førstegangspåføring:

- Påfør først produktet i lengder og spisser i tynne seksjoner, og la det være igjen 2 cm ved etterveksten for å unngå overpigmentering. La virke i 10–15 minutter
- Fortsett deretter med påføring i ettervekstområdet og la virke i 30–45 minutter. Ekstra varme anbefales ikke.



30-45 min.



Etterbehandling

Avslutt hver BLONDME lysningsbehandling med en dedikert BLONDME salongpleiebehandling.



Toning/Glossbehandling

For det perfekte blonde resultatet, følg den anbefalte BLONDME Glow Toner-behandlingen (se side 28–31 for detaljert informasjon om sortiment og påføring).



10 min.



Etterbehandling

Avslutt behandlingen med et BLONDME Care pleieprodukt.



POLYCHROME: DEN NYE DIMENSJONEN AV BLOND

Oppdag en ny dimensjon av eksklusiv hårfarge. Vi introduserer Polychrome-behandlingen – en sofistikert oppgradering for signaturfarge og kreativt fargearbeid.

Ta steget inn i neste utvikling innen fargedimensjon med Polychrome – en skreddersydd behandling utviklet for frisører som ønsker å vise frem sitt kunstneriske fargearbeid gjennom smart nyansevalg og strategisk plassering.

Denne eksklusive oppgraderingen forvandler din premium fargebehandling til et personlig mesterverk. Med Polychrome tilfører du håret nøye utvalgte toner – lagvis og presist plassert – for å fremheve dimensjon, tekstur og lysrefleksjon.

Resultatet? En signaturfarge som er like unik som kunden din.





HVORDAN GJENKJENNE POLYCHROME- FARGEN



**POLY
CHROME** 

POLYCHROME PEARL

1

Flere nyanser sømløst blandet sammen

Det er en **palett av 2 til 4 nyanser**, subtilt lagt i lag eller vevd sammen, som både skaper **kontrast** og **komplementerer** hverandre (**kalde** og **varme**, **lyse** og **mørke**, eller **softe** og **sterke** nyanser).

2

Smart plassering

Polychrome-farge påføres ikke over hele håret – den legges over **hattelinjen** (krest) i områder som fanger lyset, som overflatelag eller rundt ansiktet.

3

Raffinert dimensjon uten tydelige linjer

Effekten er **sofistikert** og **polert** uten harde felt eller striper

4

Signaturfølelse

Det som gjør uttrykket **spesielt** er at det føles **personlig** – en grunnfarge forsterkes med en unik detalj som uttrykker **personlighet** og **stil**, ikke bare trend.

Tenk på det som en **skreddersydd aksent** som tilfører luksus og identitet til en klassisk hårfarge.

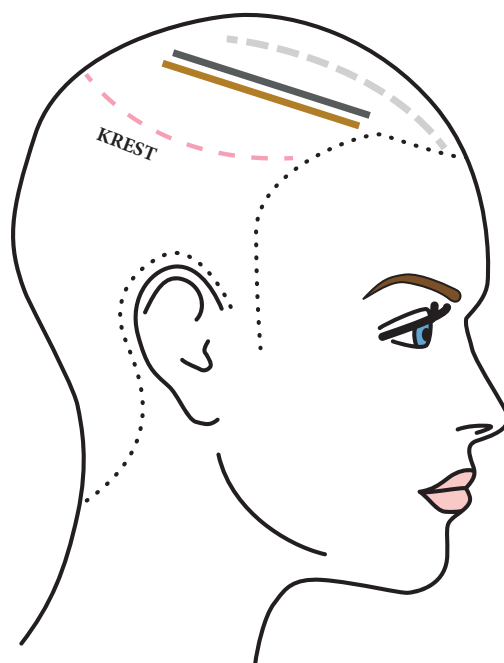
5

Profesjonelt sluttresultat

Kan **kun oppnås i salong**, takket være gjennomtenkt nyansevalg og ekspertmessig blending.

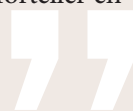
HVORDAN SKAPE POLYCHROME- LOOKEN

- 1 Identifiser fokusområdet hvor du ønsker å skape visuell interesse – vanligvis nær hattelinjen eller krestområdet.
- 2 Vurder hårets skill, tetthet og naturlige fordeling for å skape en balansert og sømløs plassering.
- 3 La et mykt slør av grunnfargen ligge igjen for å tone de ekstra nyansene mykt inn og bevare et raffinert resultat.
- 4 Velg 2 til 4 nyanser som skaper kontrast gjennom dybde og/eller tone. Sørg for minst 2–3 nivåers forskjell i dybde for å oppnå synlig dimensjon.
- 5 Plasser 1 til 3 horisontale seksjoner (eller vevde seksjoner) tett etter hverandre i det valgte fokusområdet, ideelt over krest.
- 6 Juster bredden på seksjonene ut fra fargekontrasten – bruk smalere seksjoner for sterkere toner og bredere seksjoner for mykere, ton-i-ton overganger.



LESLEY JENNISON

Polychrome er mer enn bare en teknikk – det er en hyllest til fargehåndverket, hvor hver blanding, kontrast og glans forteller en historie.

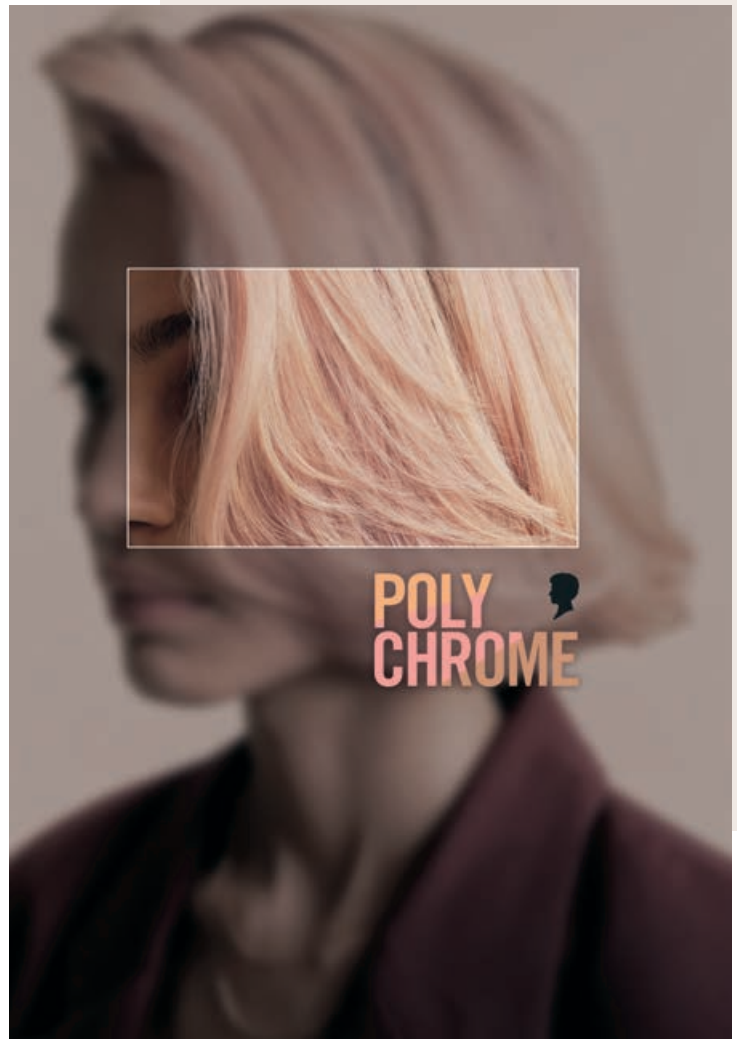




POLYCHROME BEHANDLING – PROFF-TIPS

Konsultasjon og fargeplanlegging

- Identifiser kundens hårfarge og ønsket resultat (naturlig, markant, subtilt eller levende)
- Finn komplementære og harmoniske nyanser som fremhever grunnfargen (for eksempel fungerer varme oransje- eller kobbertoner godt til en blå base)
- Ta hensyn til hudtone, øyenfarge og personlig stil når du velger nyanser som harmoniserer med kunden



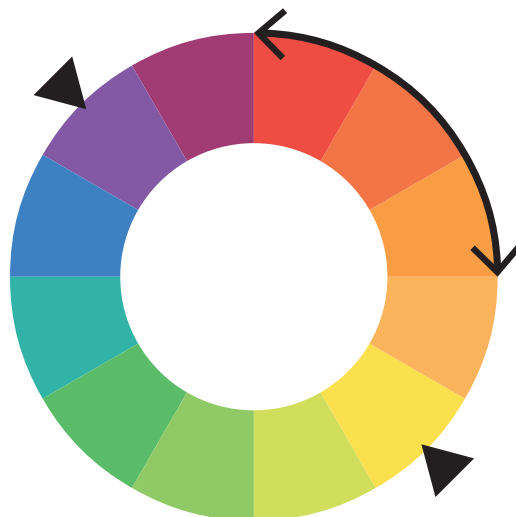
POLYCHROME APRICOT

Velg din fargepalett

- Velg 2 til 4 nyanser som skal skape dybde, kontrast og harmoni i resultatet:
 - **Grunnfarge** (Den dominerende fargen på håret)
 - **Komplementære** nyanser (for kontrast)
 - **Harmoniske nyanser** (for balanse og dybde)
 - Valgfritt: Nøytrale nyanser
- Brukes for å myke opp overgangene og sikre en sømløs finish.

For best resultat, velg nyanser som er 2–3 nivåer lysere eller mørkere enn grunnfargen.

- Bruk gjerne fargekart eller digitale verktøy for å visualisere ulike kombinasjoner og finne den perfekte balansen mellom dybde, harmoni og kontrast.



HARMONISKE NYANSER



KOMPLEMENTÆRE NYANSER



Skann her for
å lære mer om
eAcademy



Pleie





BLONDME PLEIEPRODUKTER

VIDERESALGSPRODUKTER

Blonde Essentials BOND REPAIR



Brightening Shampoo
300 ml



Nourishing Shampoo
300 ml



Nourishing Conditioner
250 ml



Nourishing Mask
200 ml



Sealing Balm
75 ml

SALONGPRODUKTER



Brightening Shampoo
1000 ml



Nourishing Shampoo
1000 ml



Nourishing Conditioner
1000 ml



Nourishing Mask
500 ml

BONDFINITY



Deep Repair Mask
200 ml

Deep Repair Oil
50 ml



Deep Repair Mask
500 ml



Purple Toning BOND REPAIR



**Purple
Shampoo**
300 ml



**Purple
Conditioner**
250 ml



**Purple
Mask**
200 ml



**Purple
Spray Conditioner**
150 ml



**Purple
Toning Drops Ice**
30 ml



**Purple
Shampoo**
1000 ml



**Purple
Mask**
500 ml



PREMIUM INGREDIENSER

BLONDME pleieprodukter er beriket med eksklusive og nærende ingredienser som bidrar til å forbedre hårets kvalitet. Rett og slett, et sunnere blondt hår. Hver BLONDME pleieserie er utviklet for å møte de individuelle behovene til alle typer blondt hår – fra fint og sensitivt hår til mer krevende blonde hårstrå som trenger intensiv pleie, styrke og glans.



Mandelolje

- En lett olje som er rik på næringsstoffer og kjent for sine fuktighetsgivende egenskaper. Den bidrar til å gjøre håret mykt, smidig og glansfullt – uansett hårtype.
- Finnes i alle BLONDME pleieprodukter.*

* finnes ikke i Bond Repair purple Spray Conditioner



Hvit te

- Kjent for sine antioksidante egenskaper og sine beroligende fordeler.
- Finnes i alle BLONDME Blonde Essentials produkter

Kornblomst

- Kjent for sine naturlige klarnende egenskaper og bidrar til å gjenopprette hårets glans, klarhet og strålende utseende. Finnes i alle Schwarzkopf Professional BLONDME Purple Toning-produkter.**



BLONDE ESSENTIALS BOND REPAIR

Blonde Essentials Bond Repair-serien består av perfekte hverdagsprodukter som holder blondt hår sterkt, sunt og motstandsdyktig.

Formelen med Bond Repair Technology styrker ved å bygge opp indre bindinger i håret, og reparerer skader tilsvarende to blekebehandlinger etter kun én gangs bruk.

Nourishing Mask

Håret bli
opptil 15 ganger
sterkere etter kun
én gangs bruk*

- Tilfører intensiv næring og fuktighet uten å tyngne håret. Forbedrer hårets elastisitet og etterlater det spenstig, smidig og fullt av liv.
- Bidrar til å forsegle og jevne ut overflaten på porøst blondt hår, noe som reduserer småhår og frizz.





Håret blir opptil
5 ganger sterkere etter
kun én gangs bruk*

Nourishing Shampoo

- Gir håret fuktighet
- Renser skånsomt samtidig som det tilfører næring.
- Glatter ut hårets overflate.
- Gir håret en sunn og naturlig glans.

Ekstremt
flokkeløsende

Nourishing Conditioner

- Tilfører næring til håret uten å tynde det ned.
- Gir håret fuktighet og etterlater det mykt og smidig.
- Bidrar til å forsegle og jevne ut overflaten på porøst blondt hår, noe som reduserer frizz.
- Håret blir opptil 5 ganger sterkere etter kun én gangs bruk*.



* vs. ubehandlet hår



Sealing Balm

Opptil
24 timers
frizzkontroll

- Bidrar til å redusere synligheten av splittede spisser**.
- Beskytter mot varme opptil 230 °C ved bruk i tørt hår.
- Etterlater håret mykt, glatt og glansfullt.
- Tynger ikke håret og etterlater ingen klebrig følelse eller synlige produktrester.
- Glatter ut håret og reduserer småhår og flyaways.
- Håret blir opptil 10 ganger sterkere etter kun én gangs bruk*.

Brightening Shampoo

Gir håret et klarere og mer strålende uttrykk ved å fjerne produktrester, mineralavleiringer og andre urenheter.

- Bidrar til å fjerne og beskytte håret mot miljøforurensning.
- Renser skånsomt uten å strippe håret for naturlig fuktighet og lipider.
- Hjelper med å forebygge statisk elektrisitet og gir håret mer fylde og spenst.
- Håret blir opptil 5 ganger sterkere etter kun én gangs bruk*.



* vs. ubehandlet hår
** Ved hver behandling



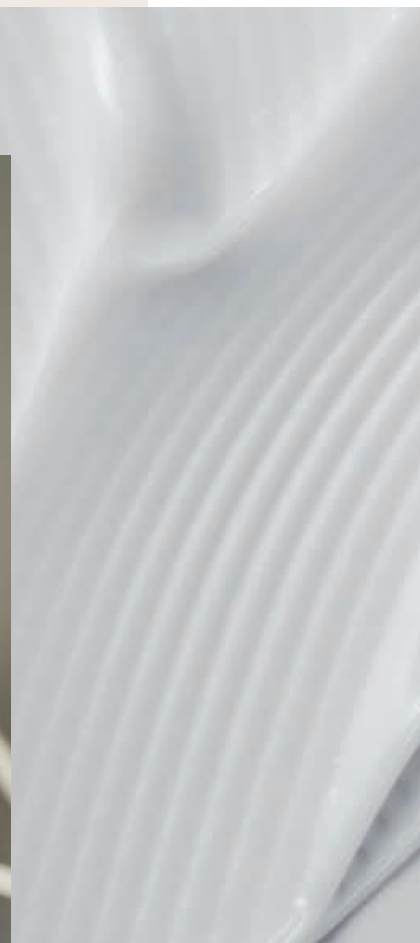
BLONDE ESSENTIALS BONDFINITY



BLONDME Blonde Essentials Bondfinity-serien bidrar til å forebygge at håret knekker og tap av keratin, slik at blondt hår fremstår sterkere, sunnere og mer motstandsdyktig.

Formlene med **BONDFINITY Technology** gir intensiv næring og gjenoppretter håret ved å skape varige og fleksible bindinger, samtidig som hårets eget keratin låses inn.

Resultatet er en proaktiv og permanent reparasjon som styrker håret fra innsiden og bidrar til langvarig beskyttelse, spenst og motstandsdyktighet.





Gjør håret 20 ganger sterkere etter kun en gangs bruk*

Deep Repair Mask

- Bidrar til å forebygge at håret knekker og tap av keratin.
- Gir dyptvirkende reparasjon uten å tynde håret.
- Styrker håret og bygger fleksible, motstandsdyktige bindinger.
- Glatter ut håret og etterlater en silkemyk følelse.
- Låser inn hårets eget keratin.
- Bidrar til å beskytte mot fremtidige skader.



Forebygger at håret knekker og hindrer tap av keratin

Deep Repair Oil

- Gir dyptvirkende reparasjon uten å tynde håret.
- Styrker håret og bygger fleksible, motstandsdyktige bindinger.
- Glatter ut porøst hår og tilfører en vakker, sunn glans.
- Beskytter mot varme opptil 230 °C.
- Gir opptil 24 timers frizz-kontroll
- Ved påføring om kvelden virker produktet gjennom natten og gir intensiv pleie for et glattere og mer velpleid hår.
- Håret blir opptil 7 ganger sterkere etter kun én gangs bruk*.
- Låser inn hårets eget keratin.



PURPLE TONING BOND REPAIR

BLONDME Purple Toning Bond Repair-serien nøytraliserer uønskede gule undertoner og bidrar til å forhindre varme, gylne skjær.

Resultatet er en klarere og friskere blondtöne med en kjølig tone-retning – uten å endre hårets grunnfarge.

Formelen med **Bond Repair Technology** styrker håret ved å bygge opp indre bindinger og reparerer skader tilsvarende to blekebehandlinger etter kun én gangs bruk.



Umiddelbart klarere og strålende blondt hår

Purple Shampoo

- Nøytraliserer gule undertoner.
- Frisker opp matt og livløst hår og bidrar til å forebygge varme, gylne skjær.
- Etterlater håret glatt, mykt og med en strålende glans.
- Håret blir opptil 5 ganger sterkere etter kun én gangs bruk*.





Gir
silkemykt
hår



Purple Conditioner

- Nøytraliserer gule undertoner.
- Frisker opp matt og livløst hår og bidrar til å forebygge varme, gylne skjær.
- Løser umiddelbart opp floker
- Bidrar til å forsegle og jevne ut overflaten på porøst hår.
- Forbedrer hårets elastisitet og spenst.
- Håret blir opptil 5 ganger sterkere etter kun én gangs bruk*.

Purple Mask

Med 20%
mer farge-
pigmenter

- Bidrar til å nøytralisere varme blonde toner og fremhever lysere partier for et klarere og mer strålende blondt hår.
- Frisker opp matt og livløst hår og bidrar til å forebygge varme, gylne skjær.
- Styrker hårets indre struktur og reduserer risikoen for at håret knekker.
- Løser opp floker og bidrar til å glatte ut og forsegle overflaten på porøst hår, slik at håret føles silkemykt og velpleid.
- Håret blir opptil 7 ganger sterkere etter kun én gangs bruk



Purple Spray Conditioner

- Tilfører kalde pigmenter for å bevare en frisk og kjølig toneretning – uten å endre hårets farge.
- Nøytraliserer gule undertoner.
- Frisker opp matt og livløst hår og bidrar til å forebygge varme, gylne skjær.
- Løser umiddelbart opp floker og gir håret en vakker, sølvaktig glans.
- Gir varmebeskyttelse ved fønning.

Håret blir 10 ganger sterkere etter kun en gangs bruk





ETTER- BEHANDLING MED BONDFINITY



SCENARIO

Jeg har nettopp bleket, brukt lysfarge eller etterfarget etterveksten på kunden, og ønsker en etterbehandling som stopper oksidasjonsprosessen og tilfører ekstra pleie for å stabilisere hårstrukturen og bygge nye bindinger i håret.





I SALONGEN

Steg 1:

Vask håret med Bond Repair Nourishing Shampoo.



Steg 2:

Påfør 2–3 pump av Hair Sealer og jobb det inn i håret i 30 sekunder. Skyll grundig.



Steg 3:

Påfør Bondfinity Deep Repair Mask i fuktig hår i seksjoner og la virke i 5-10 min. Skyll grundig.



Steg 4:

Bland BLONDME Glow Toner 1:1 MED BLONDME Premium Developer 2% | 7 Vol. eller BLONDME Premium Gel Developer 2% | 7 Vol. Påfør til håndkletørret rent og kuret hår. La virke i 10 min.



Stegg 5:

Påfør Bond Repair Sealing Balm eller Bondfinity Deep Repair Oil på fuktig hår og style som vanlig. Kan også brukes som et avsluttende produkt på tørt hår.



HJEMME

Steg 1:

Shamponer håret med Bond Repair Nourishing Shampoo.



Steg 2:

Påfør Bondfinity Deep Repair Mask på fuktig hår i seksjoner og la virke i 5-10 min. Skyll grundig



Steg 3:

Om det ønskes mer pleie, bruk Bond Repair Sealing Balm eller Bondfinity Deep Repair Oil på fuktig hår og style som ønsket.

En liten mengde av disse produktene kan også brukes på tørt hår som et avsluttende produkt



EKSPRESS KUR- BEHANDLING



SCENARIO

Kunden ønsker en rask behandling som gir håret den ekstra næringen og pleien det trenger.

TIPS

Bruk **Bond Repair Brightening Shampoo** for å skape et rent utgangspunkt ved å fjerne produktrester, mineralavleiringer og miljøforurensning fra håret, samtidig som den fremhever og frisker opp den blonde tonen.



I SALONG

Steg 1:

Vask håret med Bond Repair Nourishing Shampoo.



Steg 2:

Påfør 2–3 pump Hair Sealer og arbeid produktet godt inn i håret i 30 sekunder. Skyll deretter grundig.



Steg 3:

På håndkletørt hår påføres Bond Repair Nourishing Conditioner i lengder og spisser. La virke i 2 minutter, og skyll deretter grundig.



Steg 4:

IBland BLONDME Glow Toner 1:1 med BLONDME Premium Developer 2 % (7 Vol.) eller BLONDME Premium Gel Developer 2 % (7 Vol.) Påfør blandingen i rent, behandlet og håndkletørt hår. La virke i opptil 10 minutter.



Steg 5:

Påfør Bond Repair Sealing Balm eller Bondfinity Deep Repair Oil i håndkletørt hår, og style som vanlig. Du kan også bruke en liten mengde i tørt hår som et avsluttende produkt.



HJEMME

Steg 1:

Vask håret med Bond Repair Nourishing Shampoo.



Steg 2:

Påfør Bond Repair Nourishing Conditioner eller Mask i lengder og spisser. La conditioneren virke i 2 minutter, og masken virke i 5–10 minutter. Skyll deretter grundig.



Steg 3:

Påfør Bond Repair Sealing Balm eller Bondfinity Deep Repair Oil i håndkletørt hår, og style håret som vanlig. Du kan også påføre en liten mengde i tørt hår som et avsluttende produkt



ETTER-BEHANDLING MED COOL BLONDES

SCENARIO

Kundens blonde hår har gule undertoner. Jeg ønsker en behandling som tilfører kalde pigmenter for å bevare en frisk og kjølig toneretting, samtidig som den forbedrer klarheten i blondfargen.

Behandlingen skal skånsomt nøytralisere gule undertoner uten å endre hårets grunnfarge.

I SALONGEN

Steg 1:

Vask håret med Bond Repair Nourishing Shampoo eller Bond Repair Purple Shampoo.



Steg 2:

Påfør 2–3 pump av Hair Sealer og la virke i 30 sekunder. Skyll grundig.



Steg 3:

Påfør Bond Repair Purple Mask i fuktig hår og la virke i 5-10 min. Skyll grundig.



Steg 4:

Påfør Bond Repair Sealing Balm eller Bondfinity Deep Repair Oil på fuktig hår og style etter ønske. Du kan også påføre en liten mengde i tørt hår som et avsluttende produkt.





HJEMME

Step 1:

Cleanse hair with the Bond Repair Nourishing Shampoo or Purple Shampoo.



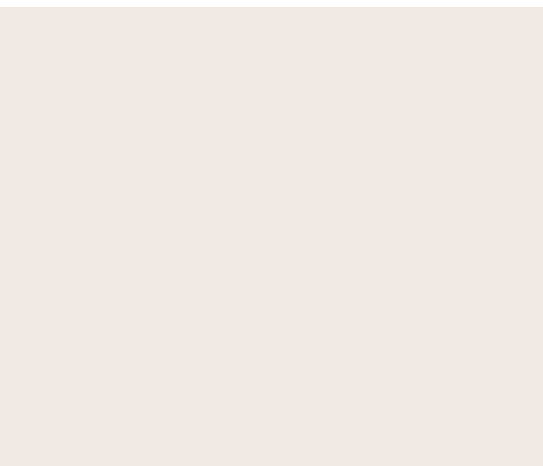
Step 2:

On damp hair, apply the Bond Repair Purple Conditioner to mid-lengths and ends, and leave in to process for 2 mins. Rinse thoroughly.



Step 3:

Use the Bond Repair Sealing Balm or Bondfinity Deep Repair Oil on damp hair and style as usual. You can also apply a small amount on dry hair as a finishing touch after blow-drying or air-drying.





Schwarzkopf
PROFESSIONAL



FOR EVERY YOU.